

Gastgeberverzeichnis

Ferienwohnungen

Pensionen

Gästehäuser

Gaststätten

Cafés

Restaurants

Grillstuben

BEDBURG-HAU
bedeutend anders



Ferienwohnungen



Ferienwohnung Birkenweg (70 m²)

Birkenweg 11
47551 Bedburg-Hau/ Schneppenbaum
Tel. 02821-17184

uwe.elbers@t-online.de

www.ferienwohnung-birkenweg-elbers.de

ab 45 €, 2-4 Personen



Ferienwohnung Cranenkamp (65 m²)

Cranenkamp 10
47551 Bedburg-Hau/ Schneppenbaum
Tel. 02821-9770826

whBrands@t-online.de

www.ferienwohnung-cranenkamp.de

ab 80 €, 2-4 Personen



Ferienwohnung Weeze (53 m²)

Gocher Landstraße 24b
47551 Bedburg-Hau/ Hau
Tel. 02821-5904713

info@ferienwohnung-bedburg-hau.de

www.ferienwohnung-bedburg-hau.de

ab 68 €, 2 Personen



Ferienwohnung London (63 m²)

Gocher Landstraße 24b
47551 Bedburg-Hau/ Hau
Tel. 02821-5904713

info@ferienwohnung-bedburg-hau.de

www.ferienwohnung-bedburg-hau.de

ab 80 €, 2 Personen



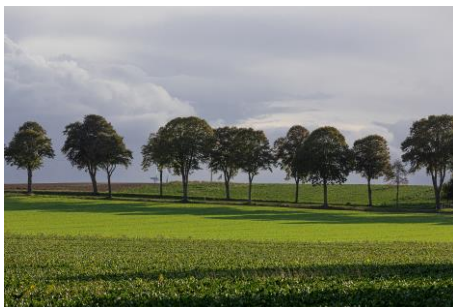
Ferienwohnungen Mohn (ab 45 m²)
Hauptstraße 40
47551 Bedburg-Hau/ Louisendorf
Tel. 02824-3913
Mobil 0172-2040462
andreas.mohn@t-online.de

ab 17 €, 2-4 Personen



Ferienwohnung „Hortensie“ (30 m²)
Bienenstraße 12a
47551 Bedburg-Hau/ Till-Moyland
Tel. 0171-4836395
franz@hoenselaar.de

49 € p. Tag, 2 Personen



**Ferienwohnungen & Appartement
Westerhoff** (86 m², 90 m² und 44 m²)
Moyländer Str. 49
47551 Bedburg-Hau/ Louisendorf
Tel. 02824-2904
Mobil 0160-68234
info@ferienwohnung-westerhoff.de
www.ferienwohnung-westerhoff.de

ab 30 € p. P., 2-4 Personen



Ferienwohnung Villemont (50 m²)
Querallee 84
47551 Bedburg-Hau/ Hau
Mobil 0151-61106055
info@villemont.de
www.hofladen-bauernladen.info

ab 55 € p. Tag, 2 Personen



Ferienwohnung am Deich (91 m²)

Am Deich 7

47551 Bedburg-Hau/ Qualburg

Tel. 02821-973997

info@ferienwohnungamdeich.de

www.ferienwohnungamdeich.de

65 € für zwei Pers., jede weitere Pers. 10 €, max. 5 Personen



Ferienwohnung Kastell (96 m²)

Kastellstraße 12

47551 Bedburg-Hau/ Qualburg

Tel. 02821-6130

info@ferienwohnung-kastell.de

www.ferienwohnung-kastell.de

ab 3 Tage: 60 € für zwei Pers., jede weitere Pers. 10 €, max. 5 Personen



Ferienwohnung Zeitlos (47 m²)

Mühlenstr. 48a

47551 Bedburg-Hau/ Schneppenbaum

Tel. 02821-6699804

Mobil 0173-2519018

judith.kuesters@gmx.de

ab 56 €, max. 2 Erwachsene und 1 Kind



Ferienwohnung Waldsaum*** (47 m²)

Waldsaum 15

47551 Bedburg-Hau/ Schneppenbaum

Tel. 02821-18242

Mobil 0174-6270454

geerlingsj@freenet.de

www.ferienwohnung-waldsaum.jimdosite.com

55 € pro Nacht, 2 Personen, Mindestbelegung 3 Nächte



Ferienwohnung Schwaneneck (70 m²)

Schwaneneck 3
47551 Bedburg-Hau/ Schneppenbaum

patrick.janssen.1980@gmail.com
<https://airbnb.com/h/ferienwohnungschwaneneck>

*65 € pro Nacht,
max. 2 Personen und 1 Kind,
Mindestbelegung 2 Nächte*



Ferienwohnung Till (65 m²)

Katharinenweg 10
47551 Bedburg-Hau/ Till-Moyland
Tel. 02824-7472
Mobil 0151-68477941

info@fewotill.de
www.fewotill.de

*ab 60 € pro Nacht, 2 - 4 Personen
Mindestbelegung 3 Nächte*

Pensionen & Gästehäuser



Gästehaus Drushof

Familie Schulte
Holzstr. 42
47551 Bedburg-Hau/ Hasselt
Tel. 02821-60959

urlaub@drushof.de
www.drushof.de

*ab 40 €, 4 App. max. 8 Personen,
inkl. Transfer Bhf. Kleve / Bedburg-Hau/ Flughafen
Weeze (NRN)*





Bed & Breakfast Giesen

Friedenstr. 24
47551 Bedburg-Hau/ Huisberden
Tel. 02824-6190
Mobil 0172-9804067

bed-breakfast@giesen-huisberden.de
www.giesen-huisberden.de

*ab 30 € p. P., max. 6 Personen
inkl. Landfrühstück*

Restaurants – Cafés - Gaststätten

<p>Pizzeria Verona Alte Landstraße 65 47551 Bedburg-Hau Tel. 02821-978811 www.pizza-verona-kleve.de</p> <p>Typisch italienische Spezialitäten! Biergarten, Kegelbahn. Veranstaltungsräume bis zu 150 Personen</p>	<p>Imbiss Mc Holland Alte Bahn 59 47551 Bedburg-Hau Tel. 02821-4608632 mc-holland@hotmail.com</p>  <p>Typisch niederländische Leckereien!</p>
 <p>Café Pollmann Hauptstraße 21 47551 Bedburg-Hau/ Louisendorf Tel. 01622128534 weber-louisendorf@t-online.de</p> <p>Frühstück & Kuchen! (Frühstück auf Anfrage für Gruppen von 10 – 30 Personen an allen Tagen)</p>	<p>Eiscafé & Pizzeria Sicilia Klosterplatz 16 47551 Bedburg-Hau Tel. 02821-4008640 info@eispizzasicilia.de www.eispizzasicilia.de</p> <p>Pizza, Pasta und Eis! Pizza und Pasta Taxi: 17.00 – 22.00 Uhr</p>
<p>Hebben´s Bürgerstube Peter-Eich-Str. 4 47551 Bedburg-Hau Tel. 02821-7159942 www.hebbens-buergerstube.de</p> <p>Traditionelle und saisonale Imbissgerichte!</p>	<p>Zum Westerngrill Alte Bahn 58 47551 Bedburg-Hau Tel. 02821-69515</p> <p>Döner – Imbiss – Pizzeria</p>
<p>Antoniterklause An der Kirche 10 47551 Bedburg-Hau Tel. 02821 - 69836 antoniterklause@web.de www.antoniter-klause.de</p> <p>Gesellschaftsraum bis zu 100 Personen.</p>	<p>Zur Dorfschmiede Sommerlandstr. 14 47551 Bedburg-hau Tel.02824-6540 buergerstiftung-till-moyland@web.de www.gaststaette-zur-dorfschmiede.de</p> <p>Gutbürgerliche Küche & niederrheinische Spezialitäten!</p> <p>Biergarten mit 100 Plätzen Veranstaltungsräume bis zu 150 Personen</p>

<p>Martinuskrug Koppelstr. 39 47551 Bedburg-Hau Mobil 0172-9846823 kle-m-1965@t-online.de www.martinuskrug.de</p> <p>Kultkneipe im Dorfkern von Qualburg!</p> <p><i>Veranstaltungsraum bis zu 150 Personen</i></p>	<p>Imbiss & Partyservice Gisbers Antoniterstraße 68 47551 Bedburg-Hau Tel. 02821-66656 (Partyservice) Tel. 02821-8989902 (Imbiss) info@partyservice-gisbers.de www.partyservice-gisbers.de</p>
<p>Bahnhofsgaststätte Saalstraße 2 47551 Bedburg-Hau Tel. 02821-69016 www.antoniter-klaus.de</p> <p>Kleine Imbissgerichte! <i>Gesellschaftsräume bis zu 35 Personen.</i></p>	<p>Eiscafé Sarda Bedburger Weg 5 47551 Bedburg-Hau Tel. 0162-9411713</p> <p>Italienische Eisspezialitäten!</p> <p><i>Öffnungszeiten März bis Oktober</i></p>
<p>Rocco´s Museumscafé Am Schloss 4 47551 Bedburg-Hau Tel. 02824-951035 roccos.xanten@gmail.com www.feiern-schloss-moyland.de</p> <p>Café für Museums- und Parkbesucher <i>Eventlocation für Hochzeiten und andere Veranstaltungen</i></p>	<p>Post Moyland Moyländer Allee 16 47551 Bedburg-Hau Tel. 02824-9615791 www.postmoyland.de</p> <p>Café und Restaurant Am Wochenende Langschläferfrühstück <i>Gesellschaftsräume bis zu 199 Personen.</i></p>